

Graf výkyvů torzního kyvadla – dvě části

### Časové změny „gravitace“

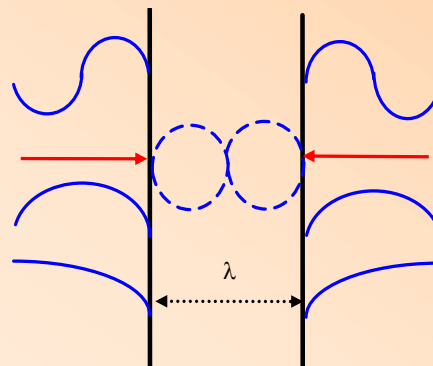
V letech 1970 až 1980 se otec zabýval ověřením teorie přitlačování těles vakuem, nahrazující teorii přitahování. Jako způsob považoval torzní kyvadlo. Výsledkem byl graf s 656 hodnotami natočení torzního kyvadla. Graf je zde rozdělený na dvě části. Periodický charakter má.

[Torzní = zkrutné]

**Tělesa jsou základním polem puzena k sobě silami přímo úměrnými součinu hmotností těles a nepřímo úměrnými čtverci vzdálenosti.**

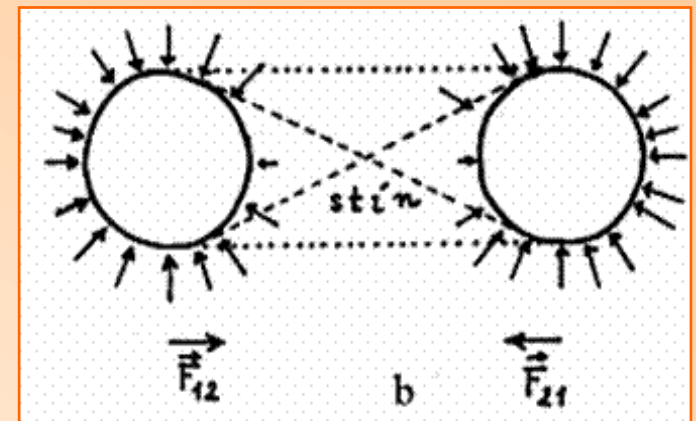
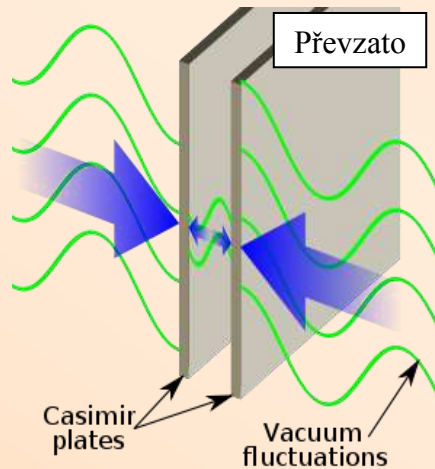
$$|F| = K \frac{m_1 m_2}{d^2}$$

kde K je index kompulze

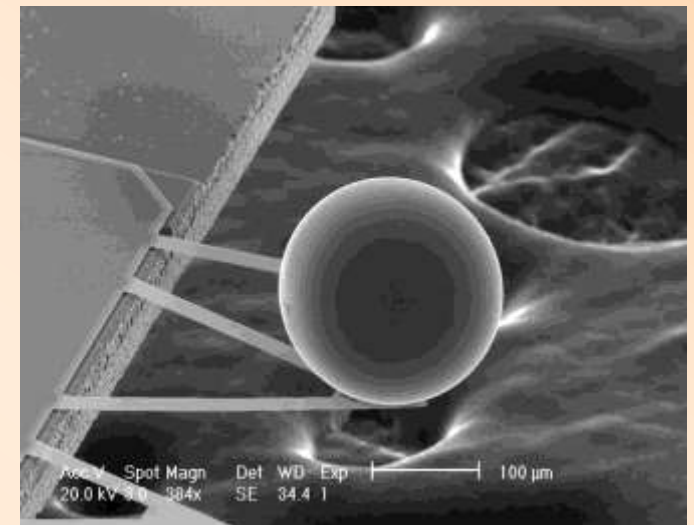


### Casimirův jev – nahrazení přitažlivosti těles tlakem „vakua“

V. Wagner: „...virtuálních částic (fluktuací vakua) vzniká v prostoru mezi deskami méně než mimo ně. To se projeví silou, která tlačí na desky z vnějšku dovnitř.“

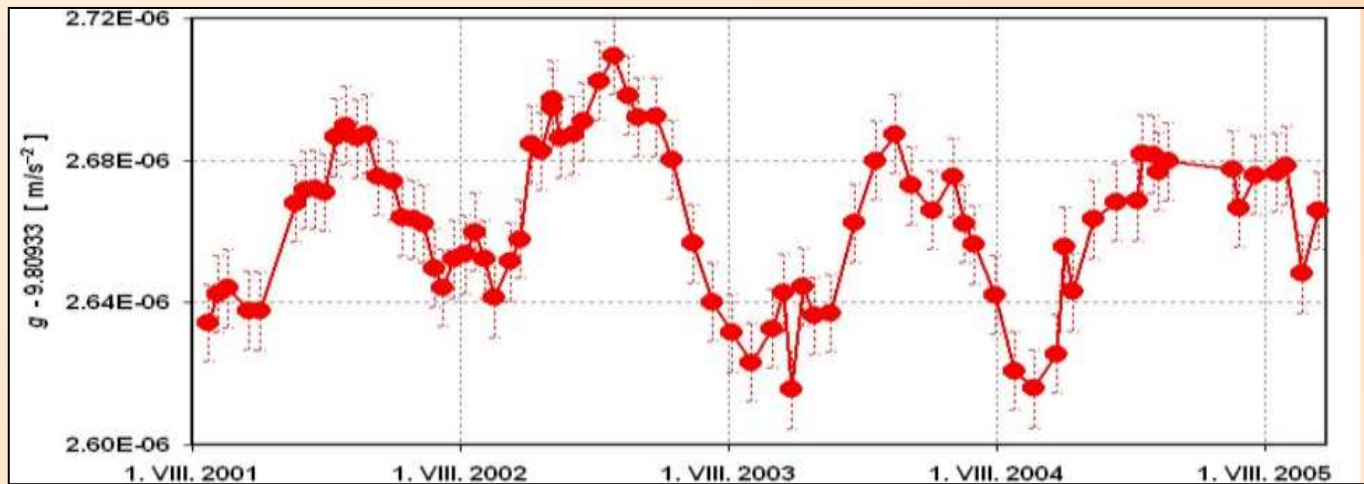


Le Sageova hypotéza: Vysvětlení bylo zavrženo proto, že užívala částice éteru, maličké kousíčky látky (prostředí). Převzato

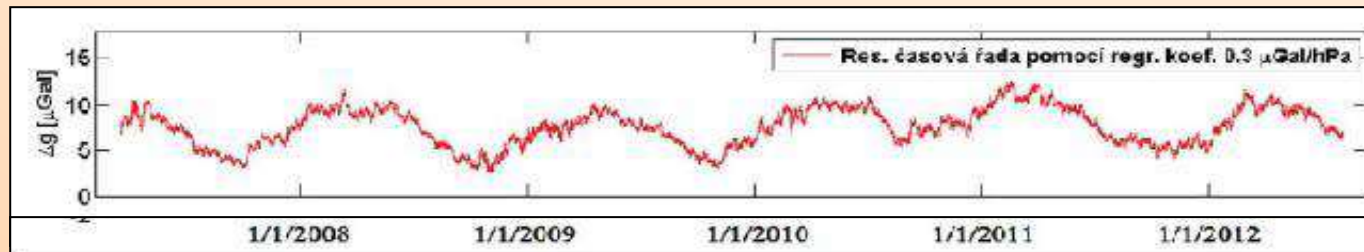


Casimirův jev mezi kuličkou a destičkou. Převzato.

**GRAVITACE  
PŘITAHUJE  
JAKO TÉMA !**



Variace tíhového zrychlení na Geodetické observatoři Pecný:  
**Dominantní složkou ... vlivů je roční perioda.** Převzato



Později naměřené periodické změny tíhového zrychlení v Ondřejově,  
 kde je observatoř umístěna. Převzato. 1 Gal = 1 cm/s<sup>2</sup>.



Torzní kyvadlo ve  
 starých hodinách

Převzato z  
<https://bg.beautyinfo.info/1013-25-stunning-antique-looking-clock-designs-for-your-home-interiors.html>

Tělesa se nepřitahují. Jsou k sobě tlačena „vakuem.“ Více viz:  
[http://vaclavdostal.8u.cz/pritazlivost\\_gravitace.pdf](http://vaclavdostal.8u.cz/pritazlivost_gravitace.pdf)  
 či: [http://vaclavdostal.8u.cz/prit\\_gravitace.pdf](http://vaclavdostal.8u.cz/prit_gravitace.pdf)

#### Důležité sdělení

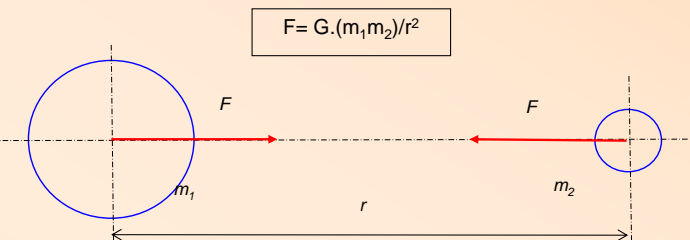
Při seznamování jiných lidí se svými nápady se aspoň někdy musím sám sebe ptát, zda by nebylo vhodnější, kdybych si je nechal pro sebe. Avšak přes nedokonalost těchto myšlenek a dost pravděpodobné nepochopení některých čtenářů jsem svým svědomím tlačěn se s nimi svěřovat.

# VÁCLAV DOSTÁL GRAVITACE PŘITAHUJE JAKO TÉMA!

Clegg, B., Gravitace:

„Gravitace ve starověku označovala **sklon** pohybovat se **dolů** ke středu Země (a tudíž i vesmíru), levitace byl sklon pohybovat se **vzhůru** od středu.“

Tělesa jsou stále považována za obdařená **schopností** přitahovat nebo být přitahována. Mají pořád starověký „sklon“ nebo „snahu“ něco přitahovat! Není takové připisování **vlastností** tělesům nehoráznost?



Newtonův gravitační zákon:

**Velikost** gravitační síly je přímo úměrná...

**Nikoli:** Tělesa se vzájemně **přitahují** silou, která...

Newton: „Že by gravitace přirozeně tkvěla v základu hmoty tak, že jedno těleso by mohlo **na dálku** napříč prázdnotou působit na těleso druhé ... je pro mne **absurdní** představa a nevěřím, že by kdokoli schopný znale uvažovat o věcech filozofie, mohl takové představe přikládat váhu.“